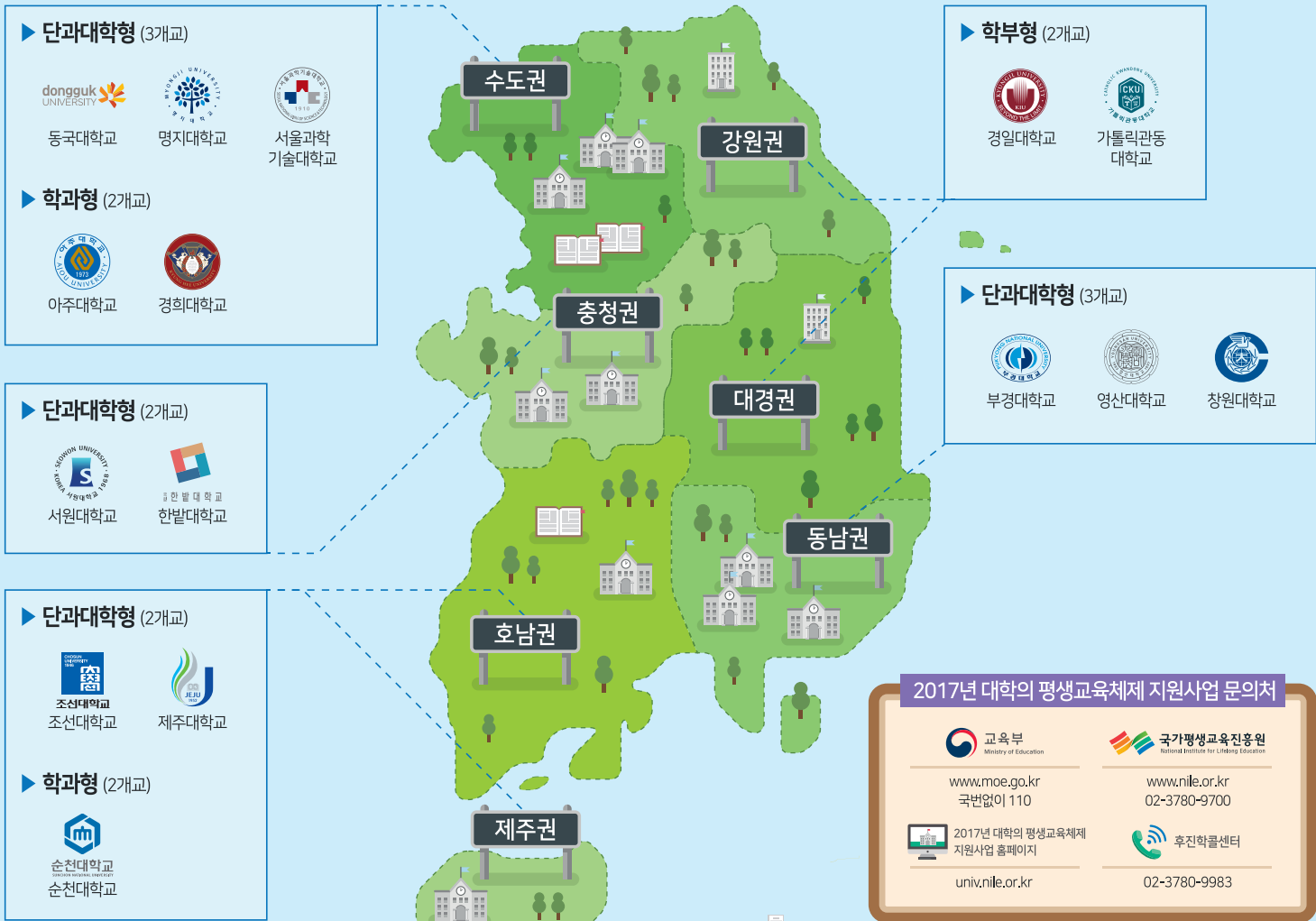


어디에 어떤 대학이 있나요?

2017년 대학의 평생교육체제 지원사업에 참여하고 있는 대학은 총 15개교입니다. 권역별로는 수도권 5개교, 동남권, 호남·제주권 각 3개교, 충청권, 대경·강원권 각 2개교가 운영되고 있으며, 운영모델별로는 단과대학형 10개교, 학부형 2개교, 학과형 3개교가 운영되고 있습니다.



대학별 운영학과 및 문의처

경희대학교 문의전화 | 02-961-0029, 02-961-9138

홈페이지 | <http://comin.vkhu.ac.kr>

전형유형 | 학생부위주(종합), 면접

| 단과대학명 | 학과명 | 정원내 | 정원의 | 총계 | 전형 |
|-------|-------------|-----|-----|-----|----|
| 정경대학 | 국제통상·금융투자학과 | 1 | 119 | 120 | 수시 |

동국대학교 문의전화 | 02-2260-3630, 3631, 3632, 3633

홈페이지 | <http://fc.dongguk.edu>

전형유형 | 학생부위주(종합)

| 단과대학명 | 학과명 | 정원내 | 정원의 | 총계 | 전형 |
|--------|----------|-----|-----|----|-------|
| 미래융합대학 | 치안과학융합학과 | 1 | 40 | 41 | 수시/정시 |
| | 사회복지상담학과 | 1 | 40 | 41 | 수시/정시 |
| | 글로벌무역학과 | 1 | 69 | 70 | 수시 |

명지대학교 문의전화 | 02-300-1563

홈페이지 | <http://future.mju.ac.kr>

전형유형 | 학생부위주(종합)

| 단과대학명 | 학과명 | 정원내 | 정원의 | 총계 | 전형 |
|--------|----------|-----|-----|----|-------|
| 미래융합대학 | 창의융합인재학부 | 8 | 6 | 14 | 수시/정시 |
| | 사회복지학과 | 8 | 32 | 40 | 수시/정시 |
| | 부동산학과 | 9 | 32 | 41 | 수시/정시 |
| | 법무행정학과 | 7 | 12 | 19 | 수시/정시 |
| | 심리치료학과 | 6 | 32 | 38 | 수시/정시 |
| | 미래융합경영학과 | 6 | 32 | 38 | 수시/정시 |

서울과학기술대학교 문의전화 | 02-970-6018, 6842, 9785

홈페이지 | <http://m-disciplinary.seoultech.ac.kr>

전형유형 | 학생부위주(종합)

| 단과대학명 | 학과명 | 정원내 | 정원의 | 총계 | 전형 |
|--------|-----------|-----|-----|----|-------|
| 미래융합대학 | 융합기계공학과 | 12 | 38 | 50 | 수시/정시 |
| | 건설환경융합공학과 | 12 | 38 | 50 | 수시/정시 |
| | 헬스케어학과 | 12 | 18 | 30 | 수시/정시 |
| | 문화예술학과 | 12 | 18 | 30 | 수시/정시 |
| | 영미문화학과 | 12 | 18 | 30 | 수시/정시 |
| | 벤처경영학과 | 12 | 38 | 50 | 수시/정시 |

아주대학교 문의전화 | 031-219-1794

홈페이지 | <http://ajou.ac.kr>(입학처)

전형유형 | 학생부위주(종합)

| 단과대학명 | 학과명 | 정원내 | 정원의 | 총계 | 전형 |
|-------|----------|-----|-----|----|-------|
| 공과대학 | 융합시스템공학과 | 1 | 52 | 53 | 수시/정시 |
| 경영대학 | 글로벌경영학과 | 1 | 52 | 53 | 수시/정시 |

서원대학교 문의전화 | 043-299-8803, 8804, 8457, 8459

홈페이지 | <http://home.seowon.ac.kr/cle>

전형유형 | 학생부위주(교과), 면접

| 단과대학명 | 학과명 | 정원내 | 정원의 | 총계 | 전형 |
|--------|----------|-----|-----|-----|-------|
| 평생교육대학 | 경영학전공 | 23 | 89 | 112 | 수시/정시 |
| | 사회복지학전공 | | | | 수시/정시 |
| | 영유아보육학전공 | | | | 수시/정시 |

한밭대학교 문의전화 | 042-828-8434

홈페이지 | <http://mirae.hanbat.ac.kr>

전형유형 | 학생부위주(종합)

| 단과대학명 | 학과명 | 정원내 | 정원의 | 총계 | 전형 |
|----------|------------|-----|-----|-----|-------|
| 미래산업융합대학 | 스마트제조융합공학과 | 7 | | | 수시/정시 |
| | 전기시스템공학과 | 7 | | | 수시/정시 |
| | 자산관리학과 | 7 | 78 | 113 | 수시/정시 |
| | 창업비즈니스학과 | 7 | | | 수시/정시 |
| | 스포츠건강학과 | 7 | | | 수시/정시 |

순천대학교 문의전화 | 061-750-3193, 3194, 5500

홈페이지 | <http://iphaks.sunchon.ac.kr>(입학안내)

전형유형 | 학생부위주(종합)

| 단과대학명 | 학과명 | 정원내 | 정원의 | 총계 | 전형 |
|----------|----------|-----|-----|----|-------|
| 공과대학 | 융합산업학과 | 5 | 15 | 20 | 수시/정시 |
| 사회과학대학 | 물류비즈니스학과 | 5 | 15 | 20 | 수시/정시 |
| 생명산업과학대학 | 정원문화산업학과 | 5 | 15 | 20 | 수시/정시 |
| | 산업동물학과 | 5 | 15 | 20 | 수시/정시 |

제주대학교 문의전화 | 064-754-3990

홈페이지 | <http://fc.jeju.ac.kr>

전형유형 | 학생부위주(종합)

| 단과대학명 | 학과명 | 정원내 | 정원의 | 총계 | 전형 |
|--------|----------|-----|-----|----|-------|
| 미래융합대학 | 건강부티향장학과 | 10 | 29 | 39 | 수시/정시 |
| | 관광융합학과 | 10 | 29 | 39 | 수시/정시 |
| | 부동산관리학과 | 10 | 28 | 38 | 수시/정시 |
| | 실버케어복지학과 | 10 | 28 | 38 | 수시/정시 |

조선대학교 문의전화 | 062-230-6127

홈페이지 | <http://ibhak.chosun.ac.kr>(입학안내)

전형유형 | 학생부위주(교과)

| 단과대학명 | 학과명 | 정원내 | 정원의 | 총계 | 전형 |
|----------|-----------------------------------|-----|-----|----|-------|
| 미래사회융합대학 | 휴먼융합서비스학부 (지식재산서비스전공, 메디컬뷰티서비스전공) | 8 | 52 | 60 | 수시/정시 |

| 단과대학명 | 학과명 | 정원내 | 정원의 | 총계 | 전형 |
|----------|-------------------------------------|-----|-----|----|-------|
| 미래사회융합대학 | ICT융합학부 (IT융합전공, 환경에너지전공, 소방설비안전전공) | 12 | 68 | 80 | 수시/정시 |

가톨릭관동대학교 문의전화 | 입학상담 : 033-649-7000

전공상담 : 033-649-7667

홈페이지 | <http://psi.cku.ac.kr>(입학안내)

전형유형 | 학생부위주(종합)

| 단과대학명 | 학과명 | 정원내 | 정원의 | 총계 | 전형 |
|--------|----------|-----|-----|----|----|
| 사회과학대학 | 언어생활상담전공 | 20 | 5 | 25 | 수시 |
| | 치매전문재활전공 | 20 | 5 | 25 | 수시 |

경일대학교 문의전화 | 053-600-4721~2

홈페이지 | <http://ibsi.kiu.ac.kr>(입학안내)

전형유형 | 학생부위주(종합)

| 단과대학명 | 학과명 | 정원내 | 정원의 | 총계 | 전형 |
|---------|------------|-----|-----|----|-------|
| ICT융합대학 | 스마트자동차융합전공 | 3 | 60 | 63 | 수시/정시 |
| | 스마트경영시스템전공 | | | | 수시/정시 |
| | 원자력에너지융합전공 | | | | 수시/정시 |

부경대학교 문의전화 | 051-629-6601~6604, 051-629-5600(입학문의)

홈페이지 | <http://cms.pknu.ac.kr/lifelongedu>

전형유형 | 학생부위주(종합)

| 단과대학명 | 학과명 | 정원내 | 정원의 | 총계 | 전형 |
|--------|--------------|-----|-----|----|-------|
| 미래융합대학 | 평생교육·상담학과 | 30 | 25 | 55 | 수시/정시 |
| | 공공안전경찰학과 | 10 | 45 | 55 | 수시/정시 |
| | 기계조선융합공학과 | 10 | 35 | 45 | 수시/정시 |
| | 전기전자소프트웨어공학과 | 10 | 35 | 45 | 수시/정시 |

영산대학교 문의전화 | 051-540-7383

홈페이지 | <http://edu.ysu.ac.kr>

전형유형 | 학생부위주(교과, 종합)

| 단과대학명 | 학과명 | 정원내 | 정원의 | 총계 | 전형 |
|--------|--------|-----|-----|----|----|
| 평생교육대학 | 사회복지학과 | 30 | 10 | 40 | 수시 |
| | 부동산학과 | 30 | 10 | 40 | 수시 |
| | 연계전공학부 | 25 | 5 | 30 | 수시 |

창원대학교 문의전화 | 055-213-2293

홈페이지 | <http://psi.changwon.ac.kr>

전형유형 | 학생부위주(교과)

| 단과대학명 | 학과명 | 정원내 | 정원의 | 총계 | 전형 |
|--------|------------|-----|-----|----|-------|
| 미래융합대학 | 신산업융합학과(야) | 11 | 24 | 35 | 수시/정시 |
| | 메카융합공학과(야) | 18 | 17 | 35 | 수시/정시 |
| | 창업자산업학과 | 36 | 24 | 60 | 수시/정시 |
| | 향노화헬스케어학과 | 18 | 12 | 30 | 수시/정시 |

2017년 대학의 평생교육체제 지원사업

일·학업을 병행하는 성인학습자의 성공적인 학위 취득 인프라 구축 및 선취업 후진학의 성공 경로 제시



2017년 대학의 평생교육체제 지원사업이란?

고등학교 졸업 후 사회에 진출한 **재직자 등 성인학습자**들이 그들이 원하는 시기에 **언제든지 대학에 입학**하여, **일과 학업을 병행**하면서 성공적으로 학위를 취득하고 지속적으로 경력 개발을 할 수 있도록 지원하는 대학의 성인전담 평생교육체제를 구축하는 사업입니다.



대학의 평생교육체제 운영 모델

지역 사회, 산업체 수요를 기반으로 대학이 자율적으로 단과대학형, 학부형, 학과형 등을 설정하여 학령기 학생 중심의 고등교육체제를 성인학습자 중심의 평생교육체제로 개편합니다.

단과대학형

- 성인학습자 대상 학과들로 이루어진 별도의 단과대학을 구성
- 단과대학 내 성인학습자를 전담하는 별도의 행정기관 마련

학부형

- 성인학습자 대상 전공(학과)으로 이루어진 성인 전담 학부를 설정
- 성인학습자를 전담 지원할 수 있는 행정 체계 마련

학과형

- 성인학습자 전담 학과를 설정하되, 기존 단과대학 내에 설치
- 성인학습자를 적극 지원할 수 있는 행정 체계 마련

일반대학과 어떤 차이가 있나요?

성인학습자 전담 학과 및 학사 지원 행정 체계를 구축함으로써 대학 입학부터 졸업까지 대학 교육 전 분야에 걸쳐 성인학습자의 일·학업 병행 및 지속적인 역량강화 가능하도록 **원스탑 지원 시스템**을 구축하고 있습니다.

| 일반 대학 | 평생교육체제 지원사업 대학 |
|----------------------------------|--|
| 학령기 학생 중심 | 교육 대상: 재직자 등 성인학습자 전담 |
| 수능, 수시, 논술 | 입학 전형: 서류·면접 등 성인학습자 맞춤형 |
| 이론 및 학문 중심 | 교육 과정: 수요 및 현장 직무 중심 |
| 일·학업 병행이 어려운 경직된 제도 | 학사 제도: 일·학업 병행이 가능한 유연하고 다양한 제도 |
| (주간) 출석기반 수업 | 수업 방식: (야간·주말) 출석 수업 외 블렌디드 러닝, K-MOOC 연계 수업 등 |
| 학령기 학생 중심 인프라 (학령기 학생 우선 지원 시스템) | 학생 지원: 성인학습자 전담 인프라 (성인학습자 전담 사설/행정 조직, 장학금 지원, 학비 납부 다양화) |

2017년 대학의 평생교육체제 지원사업 대학 진학 대상은 누구인가요?

졸업 후 3년 이상의 산업체 근무 경력이 있으면 입학 가능

특성학교 또는 마이스터고 졸업생

일반고의 직업교육과정 위탁생

학력인정 평생교육시설의 직업교육과정 이수자

만 30세 이상의 성인학습자

입학방법 및 모집시기?

* 자세한 내용은 대학별 모집요강 참조

- > **모집시기** 18학년도 대입 전형 모집
* 수시 및 정시 모집 등 일반 대학의 모집시기와 동일합니다.
- > **입학방법** 수능시험 없이 학생부, 면접 등의 전형으로 입학 가능
* 대학별 세부적인 입학 전형은 조금씩 차이가 있습니다.